

DESRIPTIF

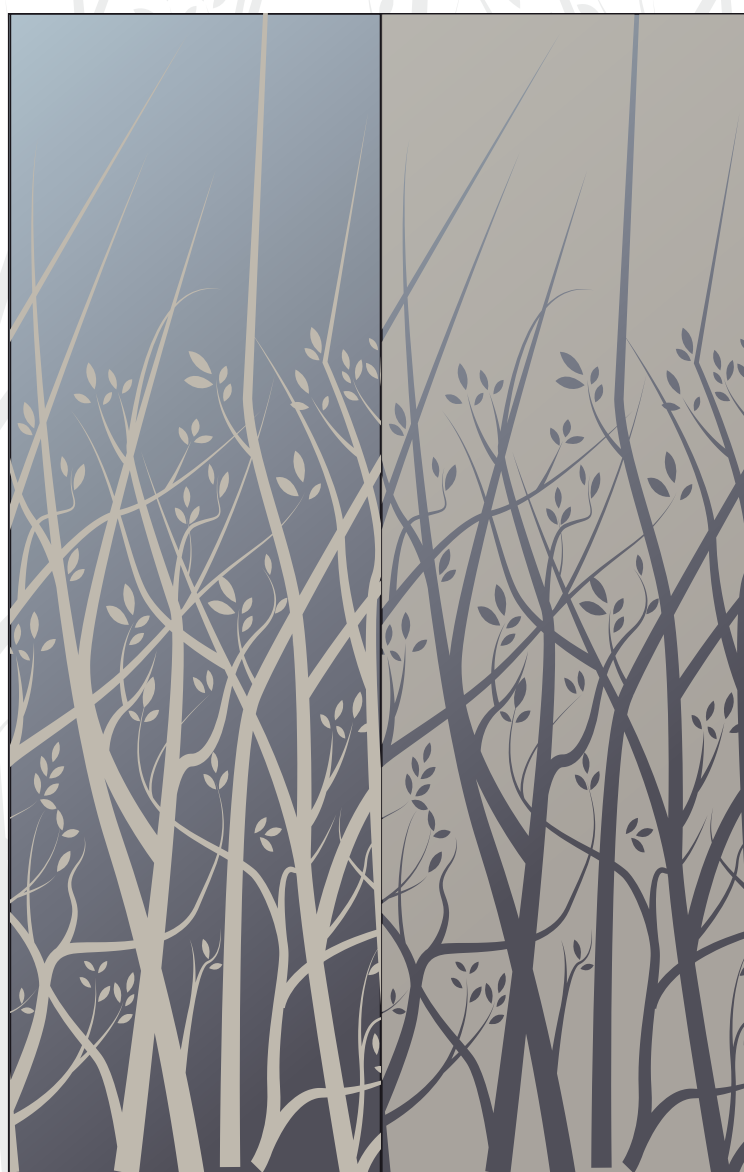
Film dépoli constitué d'un PVC sans cadmium, polymère, calandré, de 80 microns enduit d'un adhésif acrylique sensible à la pression.

Aspect : mat uni, pailleté ou coloré (bleu, vert, rose et jaune)

Finition : découpe à la forme suivant croquis ci-dessous

Pose : intérieure ou extérieure

Caractéristiques du film dépoli : à l'endroit du film plein, le dépoli permet une occultation en laissant passer la lumière, à l'endroit des décors évidés, le vitrage reste clair



Version positif

Version négatif

Tél : 03 87 66 54 26 · Fax : 03 87 66 46 17 · E-mail : info@atelier-enseignes.com

Adresse : 35, rue des Garennes · 57155 Marly · Site internet : www.atelier-enseignes.com
S.A.R.L. au Capital de 38 112,25 € · RCS Metz 79 B 252 · SIRET 950 018 309 00043 · Code APE 7311 Z
B.P.L. Montigny-lès-Metz, IBAN FR76 14707.00035.00121197180.14 · TVA FR 66 950 018 309 · TVA. LU 17 913 062